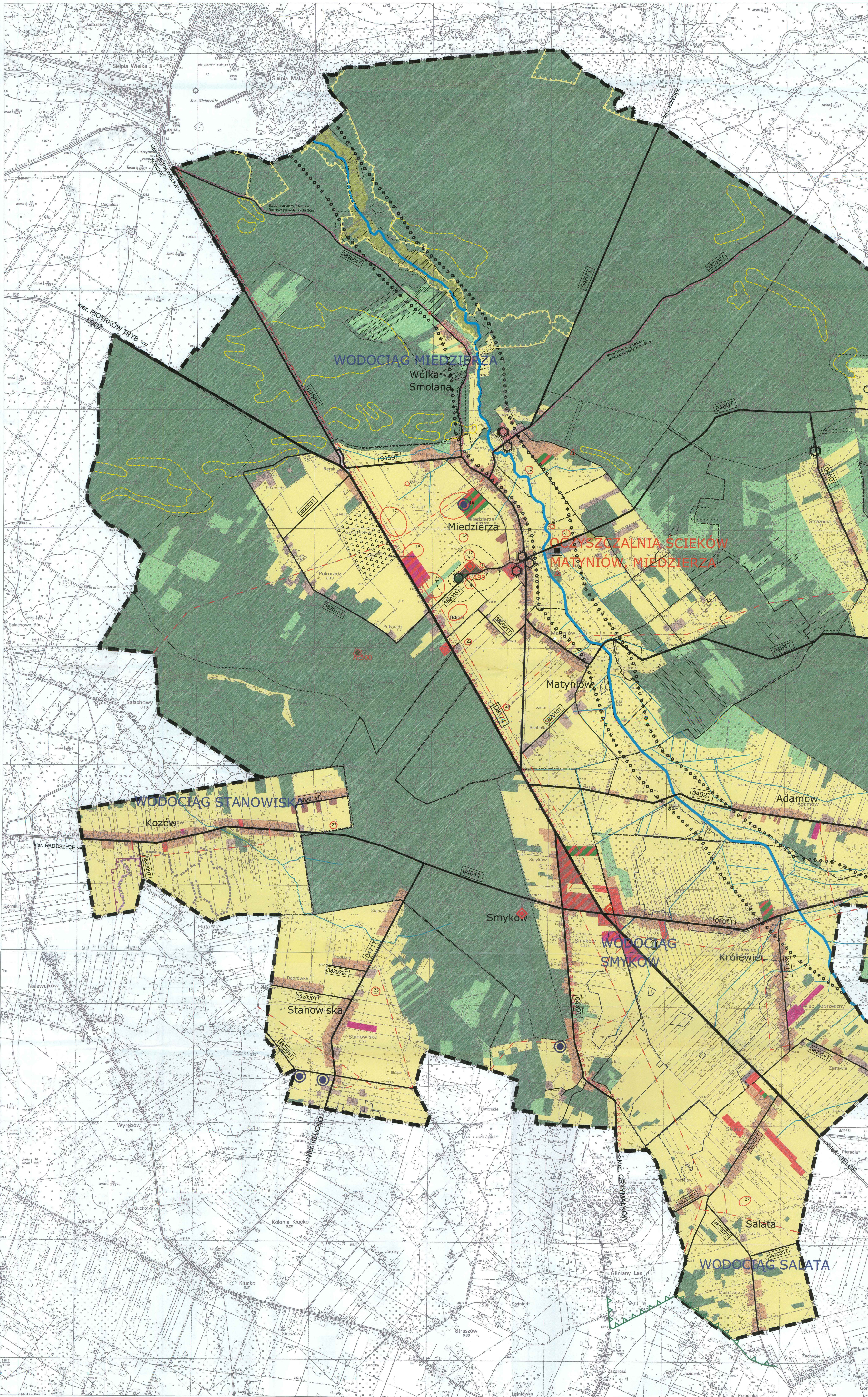
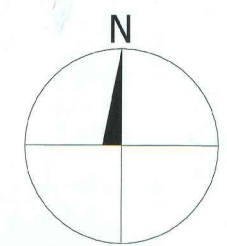
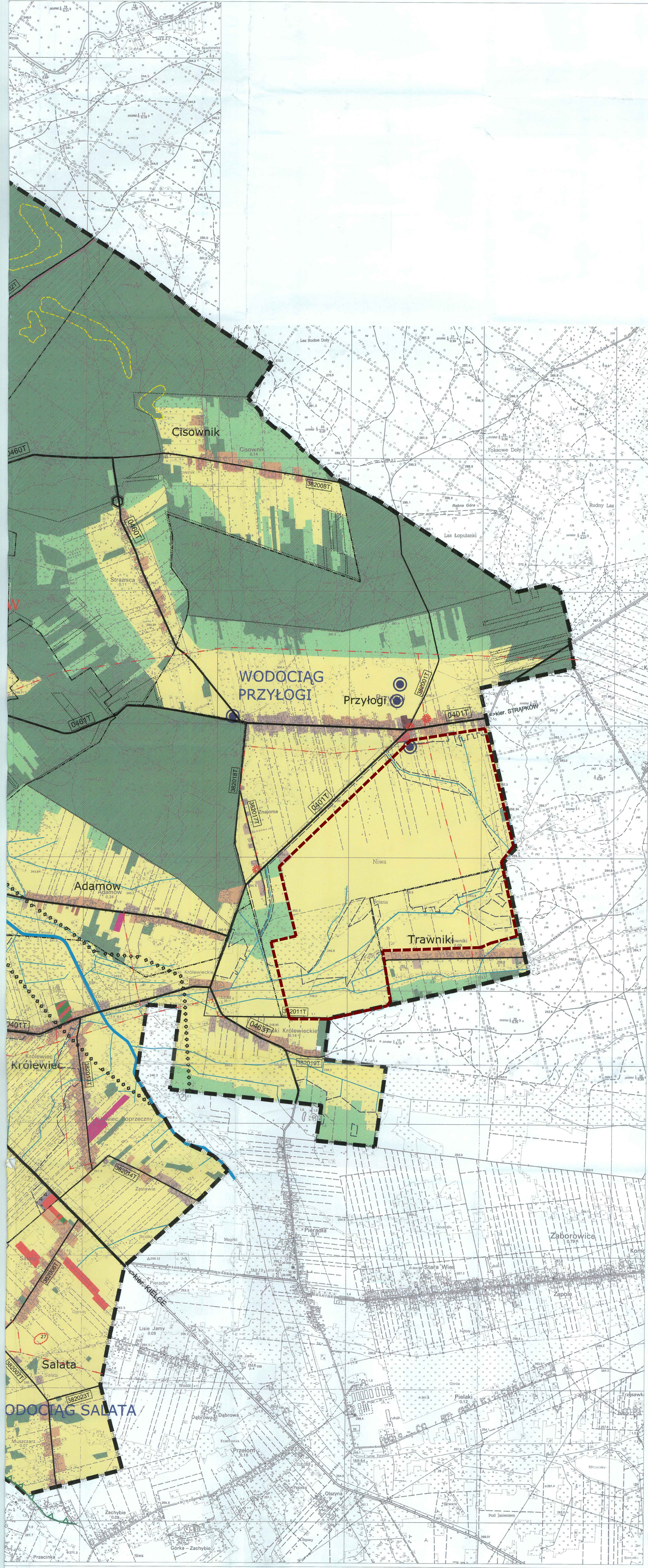


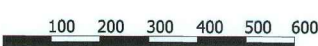
STUDIUM UWARUNKOWAŃ I KIERUNKÓW ZAGOSPODAROWANIA PRZESTRZENNEGO GMINY SMYKÓW
ZMIANA STUDIUM
ZAŁĄCZNIK NR 2.1. UWARUNKOWANIA ZAGOSPODAROWANIA PRZESTRZENNEGO



STUDIUM UWARUNKOWAŃ I KIERUNKÓW ZAGOSPODAROWANIA PRZESTRZENNEGO GMINY SMYKÓW
ZMIANA STUDIUM
ZAŁĄCZNIK NR 2.1. UWARUNKOWANIA ZAGOSPODAROWANIA PRZESTRZENNEGO



SKALA 1: 10 000



Oznaczenia graficzne	Wykład opisowy
	granica gminy, granica obszaru objętego zmianą Studium
	granica selekcyjna z naturą
	Salata
	Śródlądowe
	granica obszaru chronionego krajobrazu
	granice pól kopalin o zasobach udokumentowanych
	obszar gliniący
	teren gliniący
	korytarz ekologiczny
	obszar Natura 2000
	wązy wydostawcze i pola psieków przemysłowych
	obszar lasów państwowych
	DZIEDZICTWO KULTUROWE
	obszary wpisane do rejestru zabytków wraz z numerem
	obszary wpisane do ewidencji zabytków
	stanowiska archeologiczne wraz z numerem
	małą pamięć narodową
	parki przyrody
	wartościowe obszary kulturowe, nie objęte ochroną konserwatorską
	PRZYZNACZENIE TERENÓW
	zabudowa mieszkaniowa jednorodzinna
	zabudowa mieszkaniowa jednorodzinna i usługi
	zabudowa mieszkaniowa wielorodzinna
	zabudowa zagrodowa
	zabudowa mieszkaniowa jednorodzinna i zabudowa zagrodowa
	tereny zabudowy przemysłowej, magazynowej, baz
	tereny usług i zabudowy przemysłowej, składowej i magazynowej
	usługi
	usługi obszarowe
	usługi obszarowe, tereny sportu i rekreacji
	tereny rolne
	tereny leśne
	tereny zielone i rekreacyjne
	tereny oświaty wraz ze strefą ochronną
	tereny rekreacji naturalnej
	wody płynące w tym rowy melioracyjne
	granice terenów zamieszkałych i administracyjnych
	KOMUNIKACJA
	droga krajowa
	drogi powiatowe
	drogi gminne
	drogi wewnętrzne
	szlak turystyczny
	szlak turystyczny rowerowy
	INFRASTRUKTURA TECHNICZNA
	linia elektroenergetyczna SN
	ugiole wody
	oczyszczalnia ścieków
	obszary wydostawstwa elektrowni wiatrowych

ZMIANA STUDIUM UWARUNKOWAŃ I KIERUNKÓW ZAGOSPODAROWANIA PRZESTRZENNEGO GMINY SMYKÓW

ZAŁĄCZNIK NR 2.1
DO UCHWAŁY NR 123/XXIX/2016
RADA GMINY SMYKÓW
Z DNIA 30 WRZEŚNIA 2016R.

GRANICA OBSZARU OBJĘTEGO ZMIANĄ STUDIUM

MAJĄCE WŁASNOŚĆ
ZMIANA STUDIUM UWARUNKOWAŃ I KIERUNKÓW ZAGOSPODAROWANIA PRZESTRZENNEGO GMINY SMYKÓW
ZMIANA STUDIUM
Z DNIA 04 WRZEŚNIA 2016R.

Sporządził:	Wójt Gminy Smyków
ZMIANA STUDIUM	STUDIUM UWARUNKOWAŃ I KIERUNKÓW ZAGOSPODAROWANIA PRZESTRZENNEGO GMINY SMYKÓW ZMIANA STUDIUM
do Uchwały nr 231/XXVIII/2014	Rada Gminy Smyków
z dnia 04 września 2014 r.	z dnia 04 września 2014 r.
Wydane:	"STUDIO KA"
główny projektant:	ul. Fajfajka 3, Wólka Kozłowska
projektant:	05-502 Pleszewo 3
zespół projektowy:	mgr inż. Krzysztof Grawiec (Główny Projektant)
mgr inż. Piotr Kalbaczek	mgr inż. Piotr Kalbaczek
mgr inż. Marek Sadowski	mgr inż. Marek Sadowski
mgr inż. Paweł Piel	mgr inż. Paweł Piel
mgr inż. Magdalena Zdrożewska	mgr inż. Magdalena Zdrożewska
Skala:	1:10 000
Wzrost:	10

